

Le casse-noix

Etape 1 : le corps

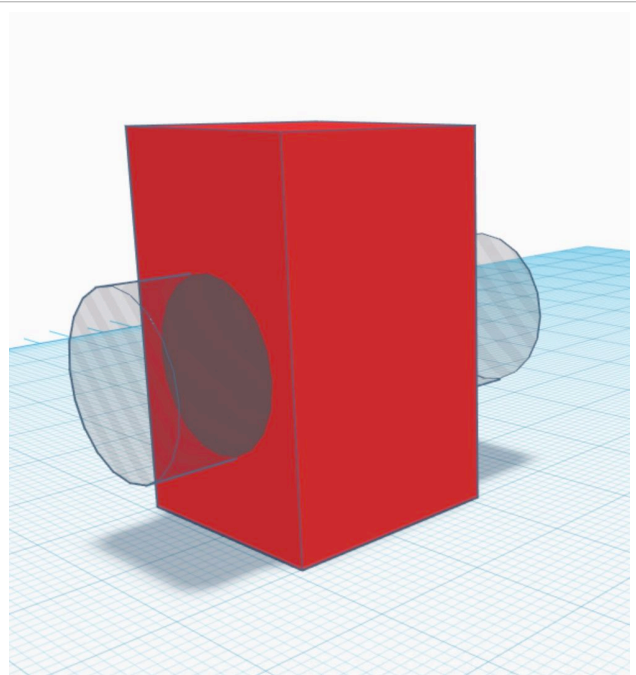
Dimension de la boîte : 45x45x70mm

Percer un trou dans la partie centrale.*

Diamètre du trou : 30mm

Le trou est centré horizontalement et 15mm en dessous de sa position centrée verticalement.

* Placer un plan de travail sur la face verticale



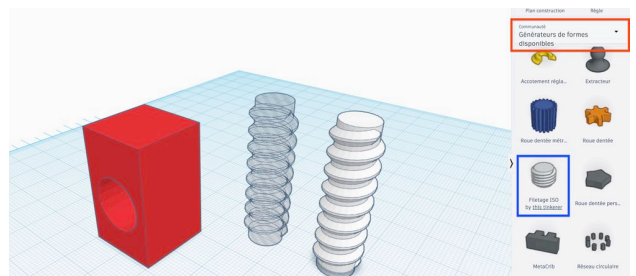
Réaliser le filetage en indiquant les paramètres souhaités.

Diamètre : 20mm

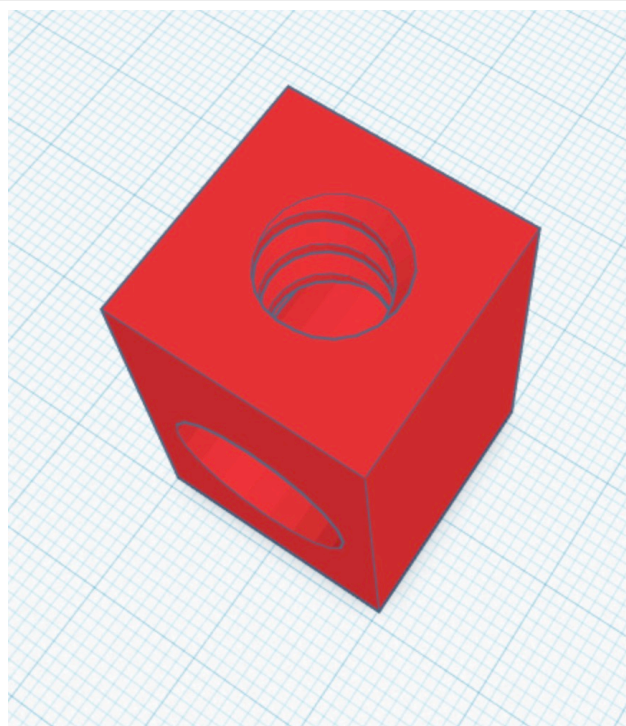
Rotations : 7

Hauteur du filetage : 75mm

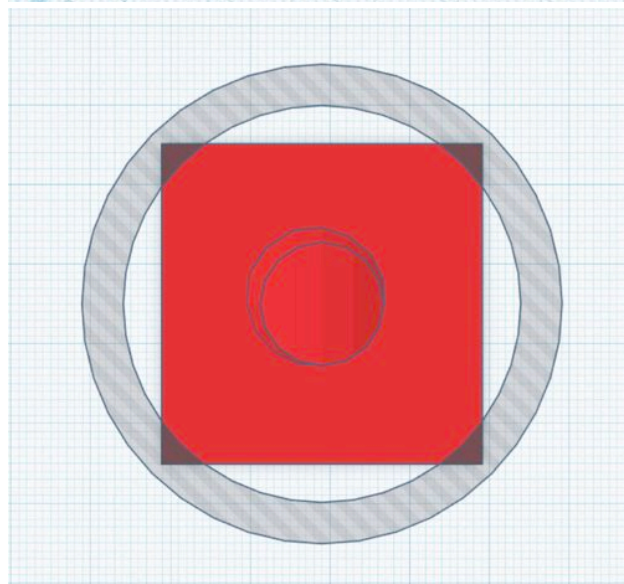
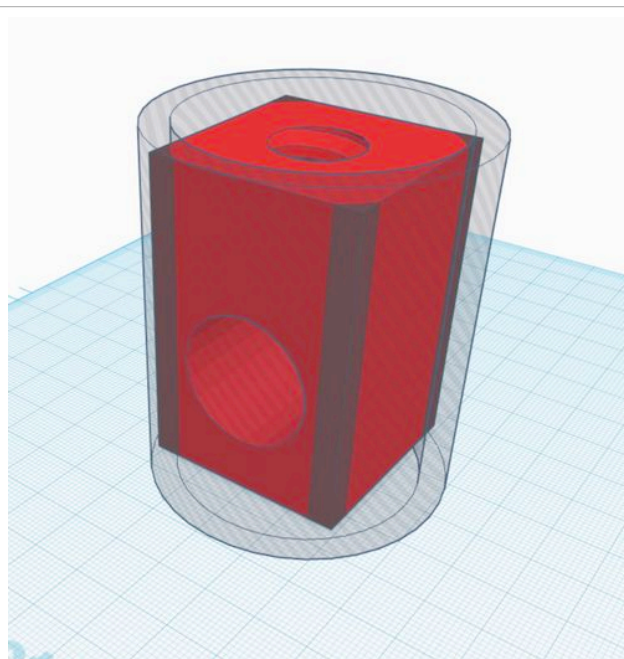
Avant d'assembler le filetage au cube, penser à dupliquer ce volume pour réaliser la vis plus tard.



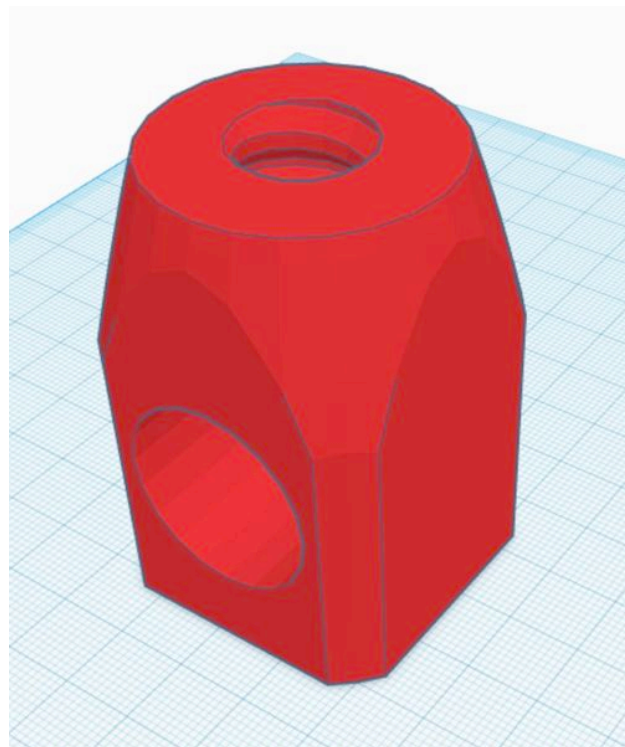
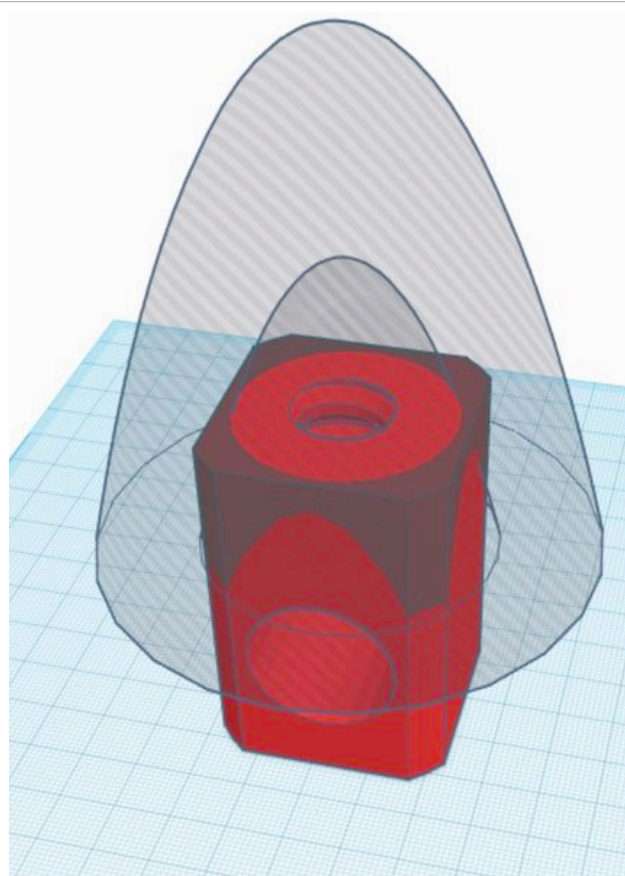
On soustrait le filetage au cube.



Réaliser un anneau pour arrondir les angles du cube.
Rayon extérieur de l'anneau : 75mm



Arrondir les angles sur le dessus en réalisant un volume avec 2 paraboloïdes dont vous choisirez les dimensions.

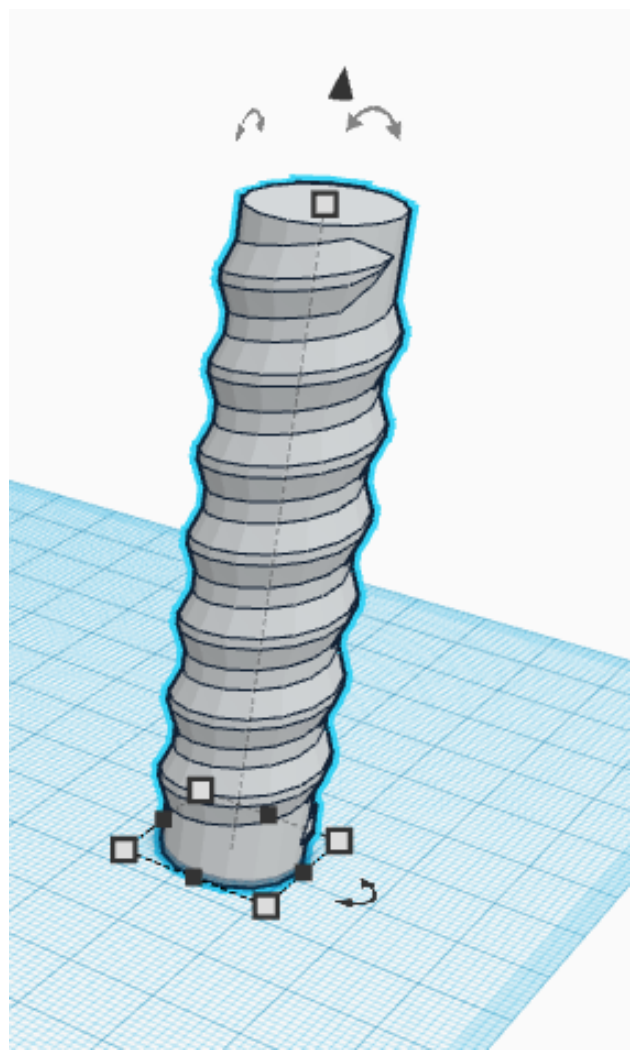


Etape 2 : la vis

Réduire le diamètre de 2mm de la vis copiée à l'étape précédente afin de laisser un jeu pour insérer la vis dans le filetage.

Diamètre : 18mm

Hauteur : 75mm



Réaliser la tête de vis avec 2 cylindres.

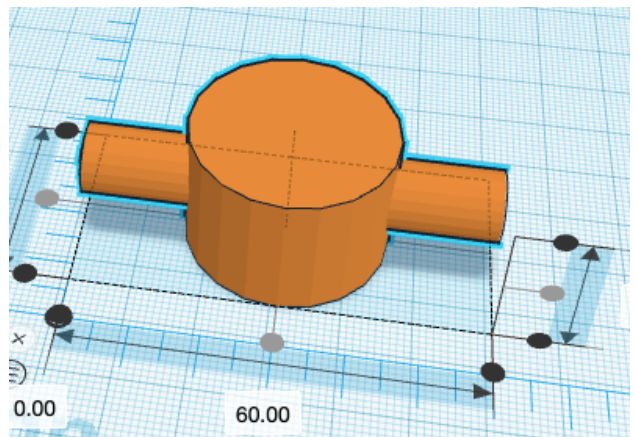
Cylindre 1 :

Diamètre : 30mm ; Hauteur : 20mm

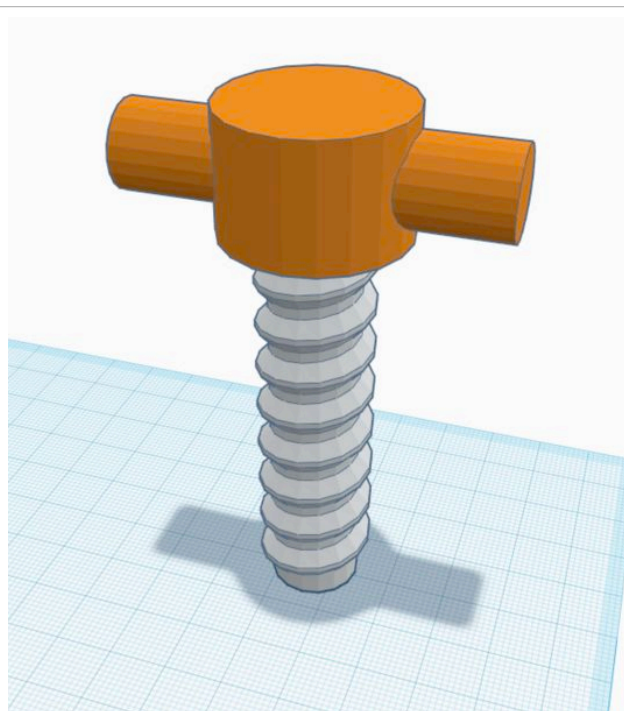
Cylindre 2 :

Diamètre : 10mm ; Hauteur : 60mm

Fusionner les deux cylindres



Assembler les deux éléments



Ajouter votre texte sur le corps.

